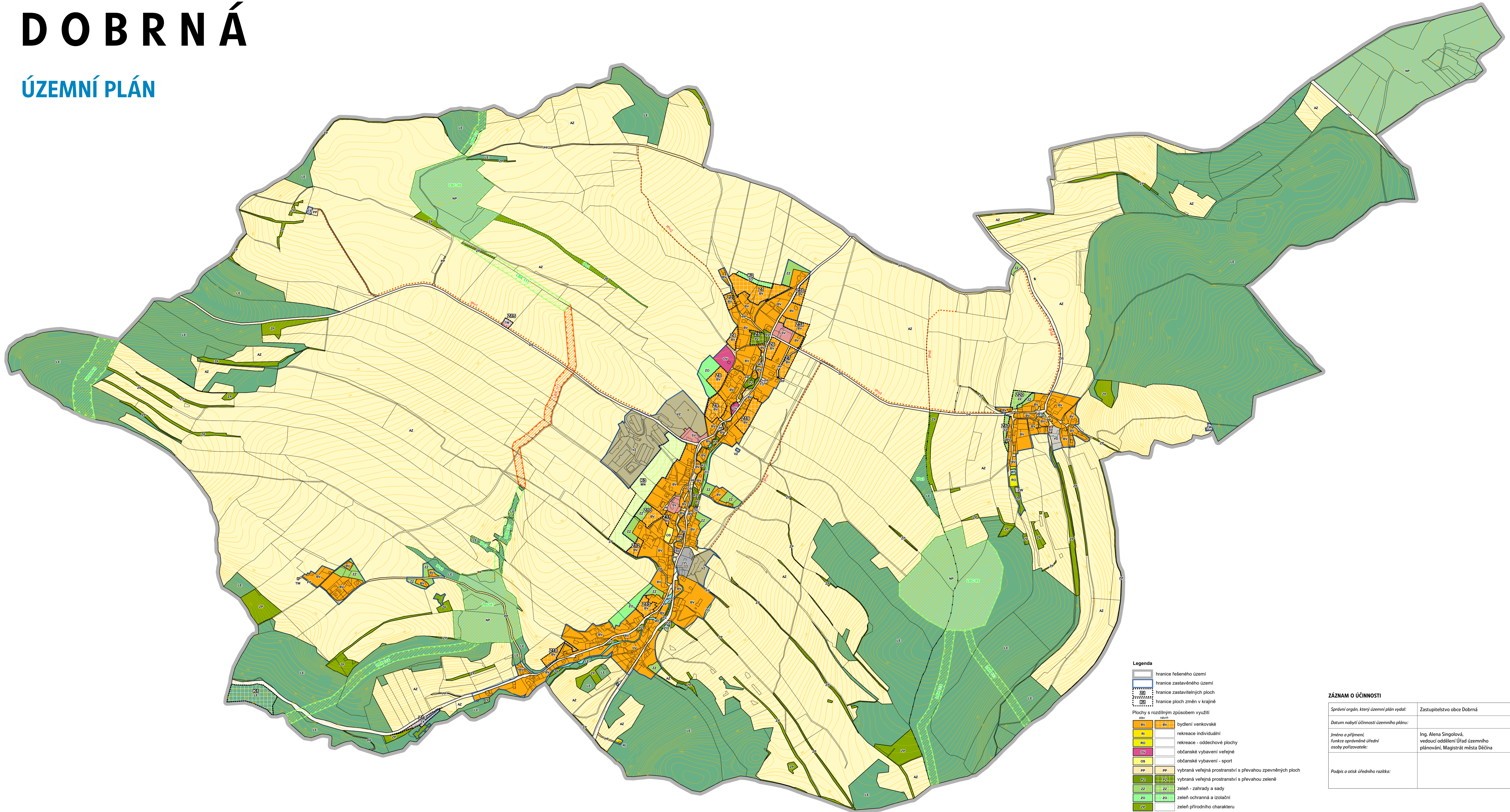


# DOBRNÁ

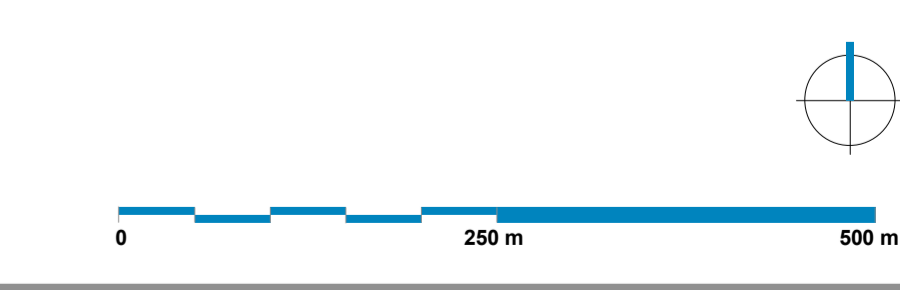
## ÚZEMNÍ PLÁN



- Legenda**
- hranice řešeného území
  - hranice zastavěného území
  - hranice zastavitelných ploch
  - hranice ploch změn v krajině
- Plochy s rozdílným způsobem využití**
- BV bydlení venkovské
  - RI rekreace individuální
  - RO rekreace - oddechové plochy
  - OV občanské vybavení veřejné
  - OB občanské vybavení - sport
  - PP vybraná veřejná prostranství s převahou zpevněných ploch
  - ZS zelen - zahrady a sady
  - ZZ zelen ochranná a izolační
  - ZO zelen přírodního charakteru
  - ZP smíšené obytné venkovské
  - OB doprava silniční
  - TV vodní hospodářství
  - TS spoje, elektronická komunikace
  - TO nakládání s odpady
  - TX technická infrastruktura jiná
  - VL výroba lehká
  - VO výroba drobná a služby
  - VZ výroba zemědělská a lesnická
  - WT vodní plochy a toky
  - AZ zemědělské
  - LE lesní
  - NP přírodní
  - MN smíšené nezastavěného území
- Překryvná značení**
- Územní systém ekologické stability
  - nadregionální biokoridor
  - lokální biocentrum
  - lokální biokoridor
  - interakční prvek

**ZÁZNAM O ÚČINNOSTI**

Správní orgán, který územní plán vydal:	Zastupitelstvo obce Dobruška
Datum nabytí účinnosti územního plánu:	
Jméno a příjmení, funkce oprávněné úřední osoby pořizovatele:	Ing. Alena Singulová, vedoucí oddělení Úřad územního plánování, Magistrát města Děčína
Podpis a oteisk úředního razítka:	



**Architekti Černí | urbanistický ateliér**

OBCE: Dobruška  
MĚSTO: Dobruška, Brložec

PROJEKTANT: Mgr. Ing. arch. Zdeněk Černý  
VÝKONOVATEL: Ing. arch. Hana Černá

**ÚZEMNÍ PLÁN DOBRNÁ**

ČÍSLO: Hlavní výkres  
DĚL: výrok  
DATA: prosinec 2022  
MĚRKO: 1:5 000  
STRANA: 1 z 3 4